

PLM/Z/F/KK/0291/2024

Oznaczenie sprawy: P-046/24

Wszyscy Wykonawcy  
uczestniczący w postępowaniu

## Wyjaśnienia 1 do treści zapytania

dot. postępowania prowadzonego w trybie zapytania ofertowego z ogłoszeniem na „Zakup wraz z dostawą 250 sztuk naświetlaczy Led”

Zamawiający – Mazowiecki Port Lotniczy Warszawa-Modlin Sp. z o.o. – informuje, iż w dniach 19 i 20 marca 2024r. do ww. postępowania wpłynęły pytania, w związku z czym Zamawiający udziela niniejszych wyjaśnień.

### **Pytanie 1:**

Gdzie znajdę bardziej szczegółowe informacje o postępowaniu z tytułu maila? Chodzi o załącznik dotyczący ilości i rodzajów opraw.

### **Odpowiedź Zamawiającego:**

Ogłoszenie wraz ze szczegółowym opisem przedmiotu zamówienia znajduje się na stronie internetowej mazowieckiego Portu Lotniczego Warszawa-Modlin Sp z o.o. w zakładce B2B Ogłoszenia i przetargi.

### **Pytanie 2:**

Czy dysponują Państwo dokumentacją dotyczącą zamontowanych opraw, karty katalogowe? Czy dysponują Państwo przekrojami i rzutami hal z naniesionymi istniejącymi oprawami (naświetlaczami)? Czy można prosić o przesłanie?

### **Odpowiedź Zamawiającego:**

Karta katalogowa obecnie zamontowanych opraw znajduje się w załączniku. Są to oprawy ES-System PD.150 N/H-A. Dokumentacja z naniesionymi oprawami znajduje się do wglądu w siedzibie Zamawiającego.

**Pytanie 3:**

Czy posiadają Państwo wiedzę na temat mocy i rodzaju dotychczasowych opraw, które mają zostać wymienione na LEDowe ? W związku z konkretnym wymogiem natężenia oświetlenia tzn 200lx, czy mogą Państwo udostępnić- w celu obliczenia natężenia proponowanych opraw- projekt rzeczonych pomieszczeń w rozszerzeniu DWG, z zaznaczonymi miejscami dotychczasowych opraw?

**Odpowiedź Zamawiającego:**

Karta katalogowa obecnie zamontowanych lamp znajduje się w załączniku. Zamawiający wymaga, by na całej oświetlanej powierzchni było natężenie minimum 200 lx. Preferujemy zróżnicowanie mocy naświetlaczy w różnych częściach budynku w związku ze zróżnicowaną architekturą wnętrza w celu zapewnienia równomiernego oświetlenia całej powierzchni.

**Pytanie 4:**

Proszę o informacje czy Zamawiający może przesłać dokumentację elektryczną wraz z przekrojami celem obliczenia wymaganego oświetlenia na poziomie 200lx?

**Odpowiedź Zamawiającego:**

Dokumentacja zostanie udostępniona w siedzibie Zamawiającego.

Zamawiający informuje, że niniejsze wyjaśnienia stanowią integralną część treści zapytania ofertowego.

Szef Biura Finansów  
  
Hubert Wiktorowski

WICEPRZESZ ZARZĄDU  
  
Tomasz Szymczak



## SYSTEM DELTA2



Projektor montowany za pomocą uchwyty. Lamy wyladowcze. Stateczniki indukcyjne z kompensacją mocy biernej. Obudowa z odlewu aluminium lakierowana na kolor kremowo - biały. Odbłyśnik aluminiowy symetryczny lub asymetryczny. Zamknięcie komory lampy oraz modułu zasilania elektrycznego szybą hartowaną odporną na uderzenia. Możliwość wyposażenia oprawy w siatkę ochronną.

Oświetlenie obiektów przemysłowych, terenów otwartych, boisk. Oświetlenie iluminacyjne obiektów architektonicznych.



AxBxC

Reflektor asymetryczny

**3073001** PD2 250 N/H-A HST/HIT 250W E40 10,90 445x145x475

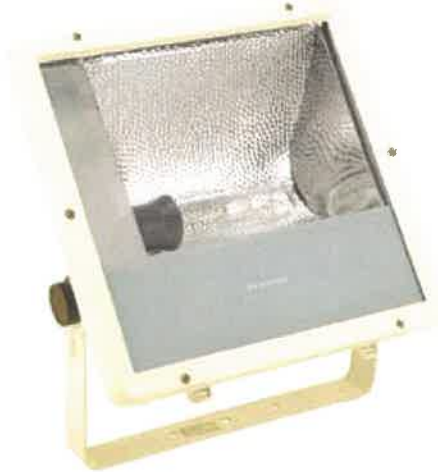
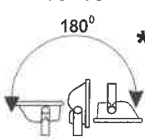
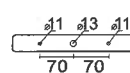
**3074001** PD2 400 N/H-A HST/HIT 400W E40 12,30 445x145x475

Reflektor symetryczny

**3089001** PD2 250 N/H HST/HIT 250W E40 10,90 445x145x475

**3090001** PD2 400 N/H HST/HIT 400W E40 12,30 445x145x475

\* Inne pozycje pracy niedozwolone



## SYSTEM DELTA



Projektor montowany za pomocą uchwyty. Lamy wyladowcze. Stateczniki indukcyjne z kompensacją mocy biernej. Obudowa z odlewu aluminium, lakierowana na szaro. Odbłyśnik aluminiowy symetryczny lub asymetryczny. Zamknięcie komory lampy oraz modułu zasilania elektrycznego szybą hartowaną odporną na uderzenia. Oświetlenie obiektów przemysłowych, terenów otwartych, boisk.

Oświetlenie iluminacyjne obiektów architektonicznych.



AxBxC

Reflektor asymetryczny

**3162006** PD.70 N/H-A HIT-DE/HST-DE 70W RX7s 5,90 360x250x130

**3163006** PD.150 N/H-A HIT-DE/HST-DE 150W RX7s-24 6,70 360x250x130

Reflektor symetryczny

**3167006** PD.70 N/H-S HIT-DE/HST-DE 70W RX7s 5,90 360x250x130

**3168006** PD.150 N/H-S HIT-DE/HST-DE 150W RX7s-24 6,70 360x250x130

\* Inne pozycje pracy niedozwolone

