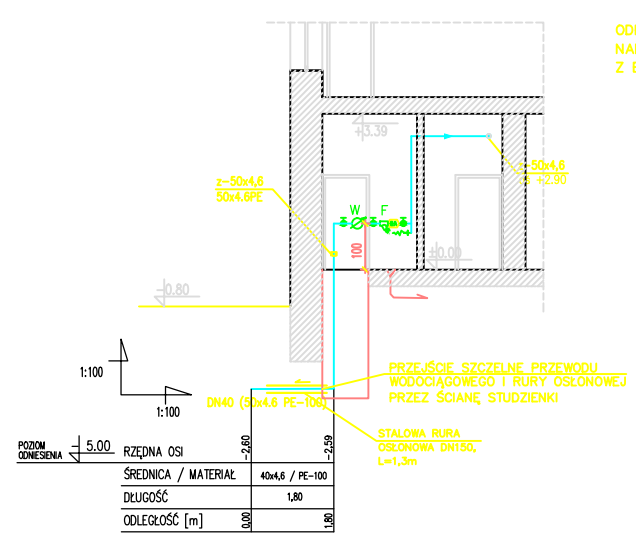


- LEGENDA:**
- PRZEWODY WODY ZIMNEJ
 - PRZEWODY WODY CIEPŁEJ
 - ⊘ ZAWÓR ODCINAJĄCY
 - ZASUWA ODCINAJĄCA
 - F FILTR MECHANICZNY (AUTOMATYCZNY)
 - W WODOMIERZ
 - ⊕ ZAWÓR ANTYSKAZENIOWY
 - ⚡ ZAWÓR ZE ZŁĄCZKĄ DO WEŻA
 - WP— WP— WP— PRZEWODY KANALIZACJI SANITARNEJ POD POSADZKĄ Z ŻELIWA, BEZKIEŁCHOWE
 - WP— WP— PRZEWODY KANALIZACJI SANITARNEJ
 - WP— WP— PRZEWODY WENTYLACJI KANALIZACJI
 - U UNIWALKA
 - N NATRYSK
 - WC MISKA USTEPOWA
 - P PISUAR
 - ZZ ZLEWOZNIYK
 - ZrW ZAWÓR ZE ZŁĄCZKĄ DO WEŻA
 - Wp WP WPUST PODŁOGOWY
 - ⊞ ELEKTRYCZNY, POJEMNOŚCIOWY, OSIENIOWY GRZEWACZ CIEPŁEJ WODY Z ZAWOREM ODCINAJĄCĄ, ZAWOREM ANTYSKAZENIOWYM TYPU EA ORAZ ZAWOREM BEZPIECZEŃSTWA 6 BAR Z ODPLYWEM #32 NAD LEJEK WŁĄCZONYM DO WUSTU PODŁOGOWEGO
 - EPI-10 L 2kW, I=230V
 - EPS-15 L 2kW, I=230V
 - EPS-30 L 2kW, I=230V (ZAMONTOWANY W SZAFCE)
 - NUMER POMIESZCZENIA
 - Z-20x1,9 ŚREDNICA PRZEWODU ZIMNEJ WODY
 - C-16x2,2 ŚREDNICA PRZEWODU CIEPŁEJ WODY
- RZĘDNE PRZEWODÓW OPISANO:**
 PRZEWODY WODY – OS PRZEWODU WG ±0,00 BUD.
 PRZEWODY KANALIZACJI – DNO PRZEWODU WG ±0,00 BUD.



- UWAGI:**
- Lokalizację podejść oraz przebieg pod przybory zweryfikować po wytrasowaniu ścianek instalacyjnych i lokalizacji przyborów.
 - Zawory muszą być zamontowane w sposób zapewniający dostęp dla obsługi (rewizje).
 - Przewody zimnej wody należy zaizolować przeciwośnieńlowo, przewody ciepłej wody należy zaizolować termicznie.
 - Przejścia przewodów przez przegrody wydziałów pożarowych należy odpowiednio zabezpieczyć w sposób zapewniający zachowanie wymaganej odporności ogniowej (przejścia atestowane).

UWAGI

Wszystkie prawa autorskie dotyczące tego rysunku są własnością Autorskiej Pracowni Architektury Kuryłowicz & Associates Sp. z o.o.
 Niniejszy rysunek jest wydany pod warunkiem iż nie będzie kopiowany, ani udostępniany bez uzgodnienia z APA K&A Sp. z o.o.

Nie należy odczytywać wymiarów z rysunku, ani używać go jako szablonu. Przed przystąpieniem do prac budowlanych wszystkie wymiary należy sprawdzić w naturze. W przypadku stwierdzenia niezgodności należy zwrócić się do projektanta.
 W przypadku rozbieżności wymiarowych pomiędzy rysunkami a detalami i całości projektowanego elementu podstawą wymiarowania są rysunki detali.

Projekt

OBIEKTY ZABUDOWY PORTOWEJ
NA TERENIE LOTNISKA W MODLINIE

Investor

PRZEDSIĘBIORSTWO PAŃSTWOWE
PORTY LOTNICZE
 00-906 Warszawa, ul. Żwirki i Wigury 1

Generalny Projektant

AUTORSKA PRACOWNIA ARCHITEKTURY
 KURYŁOWICZ & ASSOCIATES
 03-908 Warszawa, ul. Berezynska 25, tel. 616 37 98

Biuo Projektowe Branżowe

POLSKA SP. Z O.O.
 Ul. Rakowiecka 30, 02-628 Warszawa
 Tel: (48 22) 480 80 80, Fax: (48 22) 480 80 81
 http://www.wspgroup.com

PROJEKTANT	Nr upr.	Podpis
MGR INŻ. DOROTA STOLARSKA	MAZ/0618/PROS/06	<i>DSt</i>
ZESPÓŁ PROJEKTOWY		
MGR INŻ. TOMASZ WASILUK		<i>TWas</i>

SPRAWDZIŁ	Nr upr.	Podpis
MGR INŻ. JAROSŁAW KUJAWA	Wa-718/92	<i>JKu</i>

Zadanie **CPV: 45213330-5**
 Roboty budowlane w zakresie budowy obiektów budowlanych związanych z transportem lotniczym

Faza projektu
PROJEKT WYKONAWCZY

Branża
INSTALACJE SANITARNE

Tytuł rysunku
**INSTALACJE WOD.-KAN.
 ADAPTACJA BUDYNKU NR 1
 SCHEMAT INSTALACJI WODOCIĄGOWEJ**

Numer rysunku
B 01 -PW- K - 401

PROJEKT	EIAP/bud	BRANŻ	NR RYS	REW
Nr rewizji	Opis rewizji			
Skala NWS	Data 10.03.2009	Rysował TWV	Str	